

PROTOKÓŁ PRZEKAZANIA/ODBIORU URZĄDZEŃ DO UMOWY NR _____

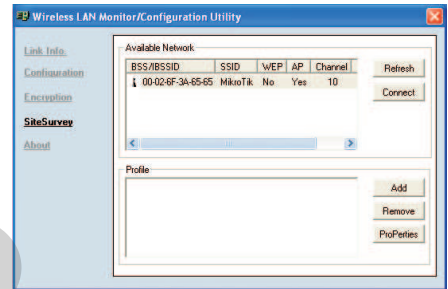
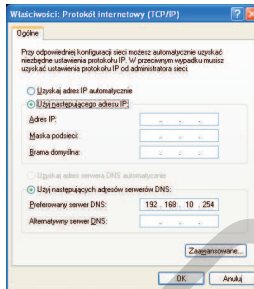
Data podpisania protokołu ____ - ____ - ____r.

1. POSTANOWIENIA OGÓLNE:
Protokół Przekazania Urządzeń jest integralną częścią Umowy o świadczenie usług dostępu do sieci Internet i stanowi potwierdzenie, jakie urządzenia będące własnością Operatora zostały przekazana lub odebrane Abonentowi w czasie trwania Umowy lub po jej zakończeniu.

2. PARAMETRY POŁĄCZENIA ORAZ KONFIGURACJI PROTOKOŁU TCP/IP:

W celu uzyskania połączenia z siecią Operatora należy posiadać odpowiednio zainstalowaną kartę sieciową (sterowniki oraz oprogramowanie). Wszystkie sterowniki oraz oprogramowanie znajdują się na płycie CD dostarczonej Abonentowi w dniu instalacji. Aby uzyskać dostęp do sieci Internet należy dodatkowo skonfigurować protokół TCP/IP odpowiedniego połączenia sieciowego w swoim systemie operacyjnym. W przypadku, gdy połączenie z Siecią Operatora realizowane jest drogą radiową, należy za pomocą oprogramowania do bezprzewodowej karty sieciowej podłączyć komputer do odpowiedniego nadajnika. Jego nazwa wskazana jest w polu SSID.

Adres IP: _____
Maska podsieci: _____
Brama domyślna: _____
Preferowany DNS: _____
Alternatywny DNS: _____
SSID: _____



Okno konfiguracji protokołu TCP/IP dla systemu Windows XP

Okno wyboru nazwy nadajnika dla połączeń radiowych.

3. URZĄDZENIA DOSTĘPWE ORAZ INNE URZĄDZENIA I AKCESORIA PRZEKAZANE ABONENTOWI:

RODZAJ URZĄDZEŃ DOSTĘPOWYCH*)	ADRES IP	ADRES MAC
INNE URZĄDZENIA I AKCESORIA *)		

*) W przypadku gdy którekolwiek z urządzeń jest własnością Abonenta należy dopisać taką informację obok nazwy urządzenia. Takie urządzenie nie podlega zwrotowi w przypadku rozwiązania Umowy, chyba że w Umowie zapisano inaczej.

4. SPIS URZĄDZEŃ I AKCESORIÓW ODEBRANYCH OD ABONENTA:

czytelny podpis Abonenta

pieczęć i podpis pełnomocnika Operatora